



**CIRCUIT « spécial Carnet de voyage » AU BENIN**  
**Découverte du sud + Stage dessin (35h)**

**12 jours**  
**du 10 au 22/11/2026**

**TARIF par personne :**  
**1.495€ (8 participants) / 1.660€ (6 participants)**  
**+ stage dessin : 350€**  
*Vol en supplément à partir de 650€ (au départ de Paris)*  
*(départ garanti dès 6 personnes inscrites et jusqu'à 10 maximum)*  
**Date limite d'inscription : le 10/08/2026**



Le sud du Bénin est une région riche en histoire, culture et paysages pittoresques. Bordée par l'océan Atlantique, cette région abrite des plages idylliques telles que Grand-Popo et Ouidah, parfaites pour la détente et les promenades. Ouidah, ville emblématique du sud béninois, est célèbre pour son rôle historique dans la traite négrière. On y trouve des sites incontournables pour comprendre cette période sombre de l'histoire mondiale.

Le sud du Bénin est également le berceau du vaudou, une religion ancestrale profondément enracinée dans la culture locale. Le Temple des Pythons à Ouidah est un lieu sacré où les visiteurs peuvent en apprendre davantage sur cette pratique mystique. Cotonou, la capitale économique du pays, est un mélange vibrant de modernité et de tradition. Le marché de Dantokpa, l'un des plus grands marchés de l'Afrique de l'Ouest, offre une expérience de shopping unique où l'on peut trouver de tout, des textiles colorés aux épices en passant par l'artisanat local.

Porto-Novo, la capitale administrative du Bénin, charme avec son architecture coloniale et ses musées, notamment le Musée Ethnographique Alexandre Sènou Adandé, qui expose des artefacts et des traditions locales. Pour les amateurs de nature, la réserve de la Bouche du Roy offre une biodiversité exceptionnelle avec ses mangroves et ses lagunes.

Au cœur de cette région, le lac Ahémé et ses villages pittoresques offrent une immersion authentique dans la vie béninoise. Le lac, deuxième plus grand plan d'eau du pays, est entouré de villages de pêcheurs qui vivent en harmonie avec la nature. Ganvié, souvent appelée la "Venise de l'Afrique", est un village lacustre emblématique où les maisons sur pilotis et les pirogues créent un tableau pittoresque.

Le sud du Bénin, avec sa diversité culturelle, historique et naturelle, est une destination captivante qui promet des découvertes fascinantes et des souvenirs inoubliables.

## LE PROGRAMME

### Jour 1 : FRANCE – COTONOU – ABOMEY-CALAVI

Arrivée en soirée à l'aéroport international Cardinal Bernadin Gantin de Cotonou. Une fois les formalités passées, les voyageurs seront ensuite accueillis par un guide de CRIPADD. Transfert à Abomey-Calavi située à 30 min de Cotonou. Arrivée et installation à l'hôtel. Dîner et nuit.

### Jour 2 : ABOMEY-CALAVI – GANVIE

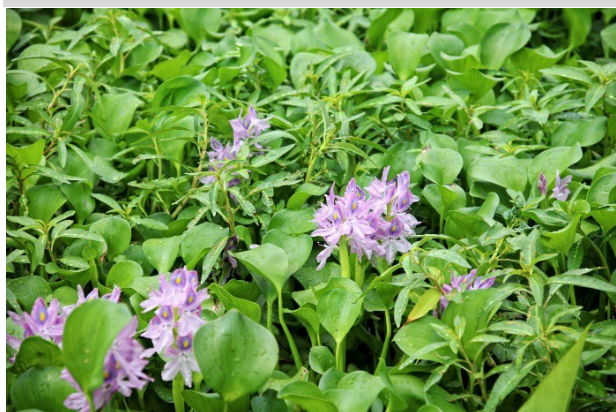


Petit déjeuner. Départ pour Ganvié, la cité lacustre la plus célèbre de la sous-région communément appelée "Venise de l'Afrique". Arrivée à l'embarcadere d'Abomey-Calavi, tour du marché de Tokpa-Zoungou, visite de la place du marché de poissons.

Embarquement pour la cité lacustre de Ganvié située à une quinzaine de minutes par barque motorisée privée. Escales, commentaires, description et historique du lac Nokoué. Découverte d'importants écosystème riche en biodiversité. Découverte des techniques de pêche et autres activités sociocommunautaires des habitants. Pause dessin en cours de route. Déjeuner pique-nique sur la barque.

Arrivée et tour du village. Découverte du mode de vie du peuple de l'eau et l'architecture traditionnelle (habitats sur pilotis en bois). Echange sur les modes de vie. Installation à l'hôtel. Découverte dans l'après-midi d'un groupe de musique traditionnelle agrémentée de danses aux pagaies alternées. Dîner et nuit.

### Jour 3 : GANVIE - ABOMEY-CALAVI



Petit déjeuner à l'hôtel. **Atelier de dessin** dans l'hôtel à Ganvié. Déjeuner dans l'hôtel.

Découverte dans l'après-midi d'une coopérative villageoise qui transforme des jacinthes d'eau en objets usuels à base des tiges récoltées dans la mangrove. La jacinthe d'eau est une plante envahissante de nature à étouffer tous les autres êtres vivants du lac.

Retour sur Abomey-Calavi. Arrivée et installation à l'hôtel. Dîner et nuit.



#### Jour 4 : ABOMEY-CALAVI – DRABOGBO - HIO (AVLEKETE)

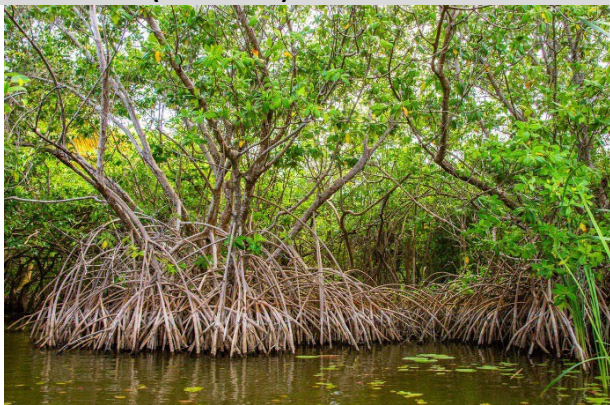


Petit déjeuner à l'hôtel. Départ sur Drabogbo située à environ 8 km de la ville d'Abomey-Calavi pour la visite d'une forêt sanctuaire des singes à ventre rouge. Parcours des sentiers interprétatifs en compagnie du guide local. Déjeuner (pique-nique en forêt).

Retour à l'hôtel à Abomey-Calavi et transfert ensuite sur Hio. Installation à l'hôtel.

Découverte dans l'après-midi de l'activité traditionnelle de préparation de sel de cuisine, une spécialisée des femmes de la zone de la lagune côtière depuis la nuit des temps. Echange sur les techniques traditionnelles et essais. Possibilité de découverte de nouvelles techniques écologiques de saliculture. Dîner et nuit à l'hôtel

#### Jour 5 : HIO (AVLEKETE)



Après-midi libre - *atelier de dessin*.

En fin d'après-midi, soirée culturelle par les villageoises de Hio, chants, tam-tam, danse au rythme ancestral. Dîner et nuit à l'hôtel.

#### Jour 6 : HIO (AVLEKETE) – DJEGBADJI





Petit déjeuner. Parcours de la “route des pêches”. Les voyageurs rencontreront et échangeront avec l’ethnie Plah, spécialiste de la pêche côtière et de haute mer. Ils découvriront les différents outils de pêche côtière et de haute mer. Ils verront les pêcheurs en activité et s’essayeront à la traction du grand filet de pêche, une spécialité des Plah. Cette séance sera alternée à l’atelier dessin sur la plage. Continuation sur Ouidah.

Arrivée et installation à l’hôtel de la Diaspora. Déjeuner à la plage (**sous forme de pique-nique**).

Après-midi libre. Farniente – **atelier dessin**. Dîner et nuit à l’hôtel.

#### Jour 7 : DJEGBADJI – OUIDAH – HOUNTOUN (KPOMASSE)



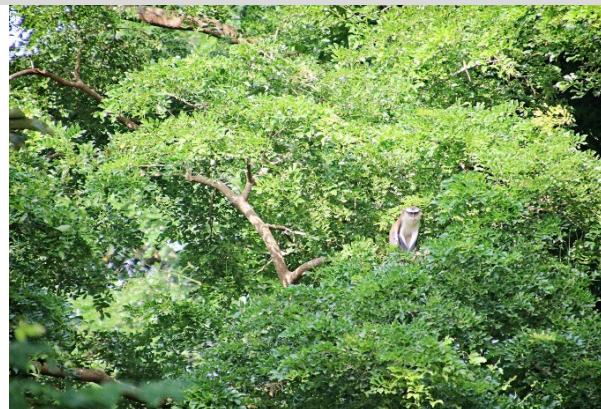
Petit déjeuner à l’hôtel. Départ pour la ville de Ouidah. Arrivée et tour de la ville. Visite du temple de python, la forêt sacrée de Kpassè, et pratique de “la route des esclaves”. Les voyageurs vivront les différentes étapes de déportation des esclaves et s’informeront sur l’histoire triste qui l’accompagne. Déjeuner à l’hôtel le Jardin Brésilien.

Départ pour Hountoun dans la commune de Kpomassè, situé dans le bassin versant du lac Ahémé, une autre zone humide d’importante biodiversité.

Arrivée et installation dans le gîte. Tour d’hameaux pittoresques de bord de lac.

Dans la soirée, atelier cuisine. Les voyageurs s’imprèneront des pratiques et l’ingéniosité des femmes rurales dans la préparation des repas et leur habileté d’adaptation aux moyens que leur offre leur cadre de vie. Dîner et nuit au gîte.

#### Jour 8 : HOUNTOUN (KPOMASSE)



Petit déjeuner. Découverte de l’activité traditionnelle du tressage de nattes et de petits sacs à base de joncs. Le matériel de couchage des villageois est fabriqué localement par un groupement de femmes. Découverte des étapes, participation, échange, partage de connaissances et **atelier dessin**. Retour au gîte et déjeuner au gîte.



#### Jour 9 : HOUNTOUN (KPOMASSE)



Petit déjeuner au gîte. Découverte des pratiques de guérison traditionnelle. Le Bénin est un pays de Vaudoun. La nuit des temps, les ancêtres guérissaient exclusivement les malades par des pratiques et des procédés endogènes. Les voyageurs seront accueillis par des prêtres guérisseurs et échangeront avec eux sur les principes endogènes de guérison (possibilité de les dessiner). Retour au gîte et déjeuner.

Dans l'après-midi, découverte de l'activité de préparation du "*gari*" la farine du manioc, une base de l'alimentation locale. Ils pourront participer à toutes les étapes et apprendront de l'ingéniosité des femmes rurales à s'adapter à leurs conditions de vie et les possibilités que leur offre leur milieu de vie, essai et **atelier dessin**. Dîner et nuit au gîte.

#### Jour 10 : HOUNTOUN – GRAND-POPO



Petit déjeuner matinal au gîte. 7 h, départ pour Grand-Popo. Arrivée et installation à l'hôtel. Embarquement ensuite à Avlo-Houta pour la découverte d'une réserve de Biosphère impressionnante. La visite sera essentiellement focalisée sur la découverte de la Bouche du Roy, lieu où le fleuve Mono se jette dans l'océan Atlantique. Entre observation des oiseaux de l'île en passant par la découverte de la mangrove, les voyageurs seront dans un espace naturel revivifiant et idyllique. Pause dessin. Déjeuner sous forme de pique-nique en cours de route. La libération de bébés tortue sera aussi possible selon la période et la disponibilité. Déjeuner à l'hôtel.

Après-midi libre à l'hôtel. Farnienté – **Atelier de dessin**. Dîner et nuit à l'hôtel.



#### Jour 11 : Grand-Popo – Adjarra – Porto-Novo



Petit déjeuner. Départ matinal pour Adjarra (130km/2h45 de route). Arrivée et visite du musée des masques. Pause dessin. Déjeuner sous forme de pique-nique au niveau du musée.

#### Jour 12 : Porto-Novo - Cotonou - France



Petit déjeuner à l'hôtel. Départ pour Cotonou. Arrivée, installation à l'hôtel. Tour de la ville de Cotonou et visite du marché artisanal, découverte des produits des artistes béninois, choix et emplette d'objets souvenir. Retour à l'hôtel. Déjeuner à l'hôtel.

Après-midi libre. Les voyageurs peuvent profiter des services de l'hôtel. Dîner au restaurant de l'hôtel. Transfert à l'aéroport Cardinal Bernardin Gantin de Cotonou dans la soirée selon l'heure du vol retour.

#### Fin de nos prestations

-----  
LE PROGRAMME PEUT ETRE SOUMIS A DES MODIFICATIONS SANS PREAVIS, EN FONCTION DE CONTRAINTES TECHNIQUES, METEOROLOGIQUES OU ORGANISATIONNELLES SUR PLACE.

## INFORMATIONS TARIFAIRES

### LE TARIF COMPREND :

- Tous les transferts sur place en véhicule privé ;
- L'assistance d'un guide local francophone et de guides locaux sur les sites visités ;
- Les activités, excursions, visites et balades en pirogue prévues au programme, frais d'entrée et permis de visite compris ;
- L'hébergement en chambre double dans les hôtels et en dortoir dans le gîte ;
- La pension complète ;
- L'eau minérale (1,5 l par jour et par personne) ;
- Une assistance/rapatriement (comprise dans l'adhésion à l'association) ;
- Une contribution solidaire pour un projet de développement communautaire local.

### LE TARIF NE COMPREND PAS :

- Les vols internationaux A/R et les taxes aériennes ;
- L'adhésion obligatoire à l'association : 20 € par personne ou 30 € pour une famille ;
- Le supplément chambre single dans les hôtels (180€) ;
- Les frais de visa ;
- L'assurance voyage multirisques : annulation, vol de bagage, interruption de séjour, ... (nous pouvons vous en proposer une) ;
- Les pourboires aux guides, chauffeurs, etc. (à votre discrétion\*) ;
- Les achats personnels tels que souvenirs, cigarettes, etc. ;
- Les boissons alcoolisées et toutes les boissons prises hors celles fournies ;
- Les frais d'appels téléphoniques, de lessive et de blanchisserie ;
- Les vaccins et autres médicaments préconisés pour la destination ;
- Tout autre service non mentionné dans le programme ou dans la partie « Le tarif comprend ».

## ATTRIBUTION ET PARTAGE DES CHAMBRES POUR LES VOYAGES DE GROUPE

### • Base d'hébergement

Les prix sont calculés sur la base d'une occupation double.

Les chambres sont, sauf indication contraire, **attribuées entre personnes de même sexe**.

### • Voyageurs inscrits seuls

Les participants inscrits seuls peuvent demander à partager leur chambre.

L'agence s'efforcera de jumeler les voyageurs seuls du même sexe, selon les disponibilités.

Si aucun colocataire n'est trouvé, **le supplément pour chambre individuelle sera facturé**, sauf mention contraire au descriptif.

### • Mixité des chambres

Le partage d'une chambre entre un homme et une femme **n'ayant pas réservé ensemble** n'est pas autorisé, sauf **accord écrit et préalable des deux participants**.

L'agence ne peut en aucun cas imposer une chambre mixte à des personnes qui ne se connaissent pas.

### • Désistement ou annulation d'un colocataire

En cas de désistement d'un colocataire avant le départ, la personne restante pourra :

- soit accepter de payer le supplément single,
- soit accepter un nouveau jumelage, si possible.

L'agence ne garantit pas la disponibilité d'un nouveau colocataire.

### • Respect de la vie privée

Tout participant s'engage à respecter la tranquillité et la vie privée de son colocataire.

L'agence se réserve le droit d'intervenir en cas de comportement inapproprié.

## INSCRIPTION AU SEJOUR

### Bulletin d'inscription

Le bulletin d'inscription ci-dessous est à remplir et à retourner à Au Cœur Des Peuples (par mail ou courrier) accompagné de la copie bien lisible de votre passeport.

### Assurance Voyage

Si vous souhaitez souscrire à une assurance voyage, nous vous proposons différentes formules après le bulletin d'inscription. Celle-ci doit être impérativement souscrite au moment de l'inscription afin de couvrir votre voyage dès le paiement de l'acompte et de la réservation du vol, le cas échéant.

Si vous ne souhaitez pas souscrire à l'assurance voyage que nous proposons, vous devez joindre également au bulletin d'inscription, une copie d'attestation d'assurance sur laquelle est bien spécifié que vous êtes couvert pour ce voyage.

### Règlement

L'inscription est complète à réception des documents demandés ci-dessus et du règlement de l'acompte (50% du prix du voyage, vol inclus, le cas échéant), par virement, chèque ou CB (avec frais : 1% sur chaque montant payé).

Les coordonnées bancaires et le lien d'accès au paiement par CB sont indiqués sur le bulletin d'inscription.

### Coordonnées :

AU CŒUR DES PEUPLES (ACDP VOYAGES)

Pôle de services – 30 avenue de Zelzate 07200 AUBENAS

Tél. : 06 33 37 70 39 - [contact@acdppvoyages.com](mailto:contact@acdppvoyages.com)

**L'inscription au stage dessin est à régler directement à Ilda ROUSSEL.**

## CONTRIBUTION A UN PROJET SOLIDAIRE

**Chaque voyage que vous réservez contribue directement à un « fonds de développement »** qui a pour vocation de soutenir financièrement des projets locaux gérés par des associations, des ONGs, des comités villageois, des coopératives ou des fédérations paysannes, au sein des villages visités ou bien dans leur région.

Concrètement, **6% du prix de revient de chaque voyage vendu est reversé à ce fond**. Cependant, nous considérons que la notion de solidarité ne doit pas dépendre de la popularité des destinations.

Nous avons fait le choix de ne pas allouer les fonds en fonction du chiffre d'affaires généré par chaque destination car **notre objectif est d'apporter un soutien substantiel aux projets que nous jugeons les plus pertinents**, même si la destination concernée est moins fréquentée. Nous préférons une aide significative à une contribution symbolique, car c'est ainsi que nous pouvons réellement faire la différence.

**Ces 6 % sont affectés à des projets de développement collectif** : il peut s'agir de soutenir des initiatives locales dans les domaines de l'éducation, de la santé, de l'agroécologie, de la gestion de l'eau, de la préservation de l'environnement, ou encore l'autonomisation des femmes.

Ces projets sont définis avec les communautés partenaires, selon leurs priorités et leurs besoins. Nous veillons à ce que ces actions aient un réel impact et soient porteuses de sens sur le long terme.





# BULLETIN D'INSCRIPTION VOYAGE

Ce bulletin d'inscription confirme votre réservation. Les informations fournies nous serviront à préparer au mieux votre voyage, merci donc de les renseigner (**de façon lisible pour les bulletins manuscrits**).  
Remplir 1 fiche par personne. Si plusieurs personnes sont inscrites sur le bulletin, le 1<sup>er</sup> voyageur (fiche n° 1) a la responsabilité de transmettre toutes les informations concernant le voyage aux autres voyageurs.

## VOYAGE

Les noms et prénoms inscrits sur ce bulletin doivent être identiques à ceux inscrits sur la pièce d'identité utilisée pour le voyage (passeport ou carte d'identité selon pays). **MERCI DE JOINDRE UNE COPIE DE VOTRE PIECE D'IDENTITE.**

Je m'inscris au séjour suivant (durée et dates de départ sur les pages séjours ou le devis) :

Destination : ..... Nom du séjour : .....

Durée (jours) : .....

Date de départ : ..... Date de retour : .....

FICHE VOYAGEUR N°1	FICHE VOYAGEUR N°2
Civilité : ..... Nom : ..... Prénom..... Date de Naissance : ..... Nationalité : ..... Adresse : ..... ..... CP : ..... Ville : ..... Tél : ..... Portable : ..... Courriel : ..... N° Passeport : ..... Lieu d'émission : ..... Délivré le : ..... Expire le : .....	Civilité : ..... Nom : ..... Prénom..... Date de Naissance : ..... Nationalité : ..... Adresse : ..... ..... CP : ..... Ville : ..... Tél : ..... Portable : ..... Courriel : ..... N° Passeport : ..... Lieu d'émission : ..... Délivré le : ..... Expire le : .....
<b>Informations complémentaires :</b> Profession : ..... Groupe sanguin : ..... Allergies / Problèmes particuliers : ..... ..... Demande particulières : <input type="checkbox"/> Chambre single <input type="checkbox"/> Repas végétariens *Personne à contacter en cas d'urgence : Nom : ..... Téléphone : .....	<b>Informations complémentaires :</b> Profession : ..... Groupe sanguin : ..... Allergies / Problèmes particuliers : ..... ..... Demande particulières : <input type="checkbox"/> Chambre single <input type="checkbox"/> Repas végétariens *Personne à contacter en cas d'urgence : Nom : ..... Téléphone : .....

\* Une seule personne à renseigner par famille)

FICHE VOYAGEUR N°3	FICHE VOYAGEUR N°4
Civilité : ..... Nom : ..... Prénom..... Date de Naissance : ..... Nationalité : ..... Adresse : ..... ..... CP : ..... Ville : ..... Tél : ..... Portable : ..... Courriel : ..... N° Passeport : ..... Lieu d'émission : ..... Délivré le : ..... Expire le : .....	Civilité : ..... Nom : ..... Prénom..... Date de Naissance : ..... Nationalité : ..... Adresse : ..... ..... CP : ..... Ville : ..... Tél : ..... Portable : ..... Courriel : ..... N° Passeport : ..... Lieu d'émission : ..... Délivré le : ..... Expire le : .....
<b>Informations complémentaires :</b> Profession : ..... Groupe sanguin : ..... Allergies / Problèmes particuliers : ..... ..... Demande particulières : <input type="checkbox"/> Chambre single <input type="checkbox"/> Repas végétariens *Personne à contacter en cas d'urgence : Nom : ..... Téléphone : .....	<b>Informations complémentaires :</b> Profession : ..... Groupe sanguin : ..... Allergies / Problèmes particuliers : ..... ..... Demande particulières : <input type="checkbox"/> Chambre single <input type="checkbox"/> Repas végétariens *Personne à contacter en cas d'urgence : Nom : ..... Téléphone : .....

\* Une seule personne à renseigner par famille)

## ASSURANCE

Toute nos formules de voyage vous font bénéficier de notre contrat MAIF assistance/rapatriement. Ce contrat n'est pas une assurance voyage (annulation, interruption, retard d'avion, bagages...). Nous vous recommandons d'en souscrire une. Renseignez-vous auprès de votre banque pour connaître les garanties proposées par votre carte bancaire, elle ne couvre pas tout.

**L'assurance doit être souscrite au moment de l'inscription à votre voyage et/ou de l'achat de vos billets d'avion !**

- ☐ **OUI**, je souscris à l'une des **formules d'assurance multirisque** ci-dessous (réduction famille et groupe d'amis -30%, à partir de 4 personnes minimum et jusqu'à 9 maximum inscrites sur un même dossier (prix et conditions, nous consulter).
- ☐ **COMPLÉMENTAIRE CB** (couvre les garanties non incluses dans la couverture de la CB). **Païement du voyage par CB obligatoire.**
- ☐ **ÉVOLUTION MULTIRISQUE CONFORT** (annulation, bagages, rapatriement, épidémie/pandémie incluse).
- ☐ **ÉVOLUTION MULTIRISQUE PREMIUM** (couverture maximale).
- ☐ **NON**, je ne suis pas intéressé(e), je suis déjà couvert(e) par une assurance pour mon voyage. **Je joins mon attestation d'assurance** sur laquelle est précisé que je bénéficie bien d'une couverture pour ce voyage (notamment assistance médicale et rapatriement).
- ☐ Je souhaite inclure la réservation des vols (frais de dossier en supplément : 50€). Aéroport de départ : .....

## ADHÉSION

**L'Adhésion à l'association est obligatoire** pour pouvoir voyager avec Au Cœur Des Peuples.

Type d'adhésion : ☐ Individuelle 20 € X ..... = ..... ☐ Familiale 30 € X ..... = ..... Total ..... €

PRIX UNITAIRE		NOMBRE	TOTAL
Séjour :	€	0	€
Vol :	€	0	€
Chambre single :	€	0	€
TOTAL VOYAGE			€
Montant assurance voyage (prix formules en annexe)			€
Montant adhésion(s)			€
Frais de dossier réservation vols			€
TOTAL GENERAL			€
Inscription à +35 jours du départ : <b>ACOMPTE 50%</b>			€
Inscription à -35 jours du départ : <b>PAIEMENT 100%</b>			€
Frais de paiement par CB : 1% du total réglé			€
ACOMPTE A REGLER			€

## REGLEMENT DU VOYAGE (le stage dessin est à régler directement à Sylvie Ballester)

- ☐ **Par chèque bancaire** (à l'ordre de Au Cœur Des Peuples)
- ☐ **Par virement bancaire** : Code IBAN : FR76 1027 8022 8300 0203 4120 131 - BIC : CMCIFR2A
- ☐ **Par CB** à l'adresse suivante (page sécurisée) : <https://www.payasso.fr/acdpvoyages/paiement-libre>

Je soussigné(e) ....., agissant en mon nom et/ou en celui des autres personnes inscrites, déclare avoir pris connaissance des **conditions générales de vente** ainsi que de la charte d'Au Cœur Des Peuples. Je les accepte.

Je certifie que l'état de santé de toutes les personnes inscrites et de moi-même permet d'effectuer ce voyage et m'engage à signaler tout problème de santé qui pourraient survenir à ces personnes ou à moi-même avant le départ.

Je décharge l'association Au Cœur Des Peuples de toute responsabilité concernant mes enfants mineurs inscrits à ce voyage.

Nom et prénom du signataire :

Date :

Mention « lu et approuvé » :

Signature

**Bulletin d'inscription à retourner par mail ou par courrier complété et signé, accompagné du règlement de l'acompte.**

**AU COEUR DES PEUPLES**

Pôle de Service - 30 avenue de Zelzate 07200 AUBENAS

ou par mail à : [contact@acdpvoyages.com](mailto:contact@acdpvoyages.com)



## LES POINTS FORTS

**Couverture des EPIDEMIES et PANDEMIES :**

- Annulation pour maladie liée à une **épidémie ou une pandémie** (Retenue d'une franchise de **10% des frais d'annulation avec un minimum de 50 € / personne**)
- Annulation pour refus d'embarquement à l'aéroport, la gare ferroviaire, la gare routière ou portuaire de départ suite à une prise de température
- Annulation en cas d'**absence de vaccination** (impossibilité matérielle ou contre indication médicale)
- **Rapatriement** en cas d'**épidémie ou de pandémie** à destination
- **Frais médicaux** hors du pays de résidence suite à une maladie y compris en cas d'**épidémie ou de pandémie**,
- **Prise en charge des frais hôteliers** suite à une mise en isolement à destination (**150 €/nuit/personne -Max 14 nuitées**)

**OPTION FLEXI ANNUL : Annulation AVEC MOTIF et SANS JUSTIFICATIF**

**PACK TRANSPORT :** Annulation de voyage en cas de défaillance, grève de la compagnie aérienne ou retard de plus de 7h



Indemnisation en cas de **perte, vol, détérioration des bagages** et **retard de livraison** **AVEC ou SANS JUSTIFICATIFS**



Un tarif unique et forfaitaire pour les **SEJOURS EN FRANCE** (quel que soit le montant total du voyage)

**PACK VIP :** Garantie météo (indemnisation en cas de fermeture du domaine skiable, manque de soleil, intempéries) et **sécurité voyageurs** (annulation de voyage ou impossibilité de voyager aux dates prévues)

**MULTIRISQUE DEROGATOIRE** disponible pour couvrir des séjours de + de 90 jours

FORMULES ET GARANTIES		MULTIRISQUE CONFORT	MULTIRISQUE PREMIUM	MULTIRISQUE COMPLEMENTAIRE CB	
		N°6325	N°6214	N°6215	
Annulation		★	★	★	
Annulation avec Extension Epidémie/Pandémie		★	★	★	
Départ et Retour manqué		★	★		
Bagages		★	★	★	
Retard de transport		★	★	★	
Assistance Rapatriement		★	★	★	
Assistance Rapatriement avec Extension Epidémie/Pandémie		★	★	★	
Interruption de séjour		★	★	★	
Voyage de compensation		★	★	★	
Responsabilité Civile		★	★	★	
Individuelle Accident			★		
PACK TRANSPORT Sécurité Aérienne Garantie des prix			★		
PACK VIP Garantie météo et sécurité voyageurs			★		
OPTION FLEXI ANNUL Annulation avec motif sans justificatif		★	★		

## LES TARIFS INDIVIDUELS

PRIX DU V	YAGE	MULTIRISQUE CONFORT	MULTIRISQUE PREMIUM
Tranches tarifaires		Prix de vente TTC par personne	Prix de vente TTC par personne
France		22.00 €	31.00 €
0 à 400 €		26.00 €	37.00 €
401 à 600 €		35.00 €	47.00 €
601 à 1 200 €		46.00 €	60.00 €
1 201 à 2 000 €		58.00 €	83.00 €
2 001 à 4 000 €		84.00 €	102.00 €
4 001 à 8 000 €		149.00 €	198.00 €
8 001 à 15 000 €		266.00 €	331.00 €
15 001 à 50 000 €		6.46 %	7.77 %

REDUCTION FAMILLE &  
GROUPE D'AMIS

**-30 %**

(De 4 à 9 personnes inscrites sur un même contrat)

	MULTIRISQUE COMPLEMENTAIRE CB
Tranches tarifaires	Prix de vente TTC par personne
< à 1 200 €	18.00 €
1 200 € à 5 000 €	28.00 €
5 000 € à 15 000 €	69.00 €